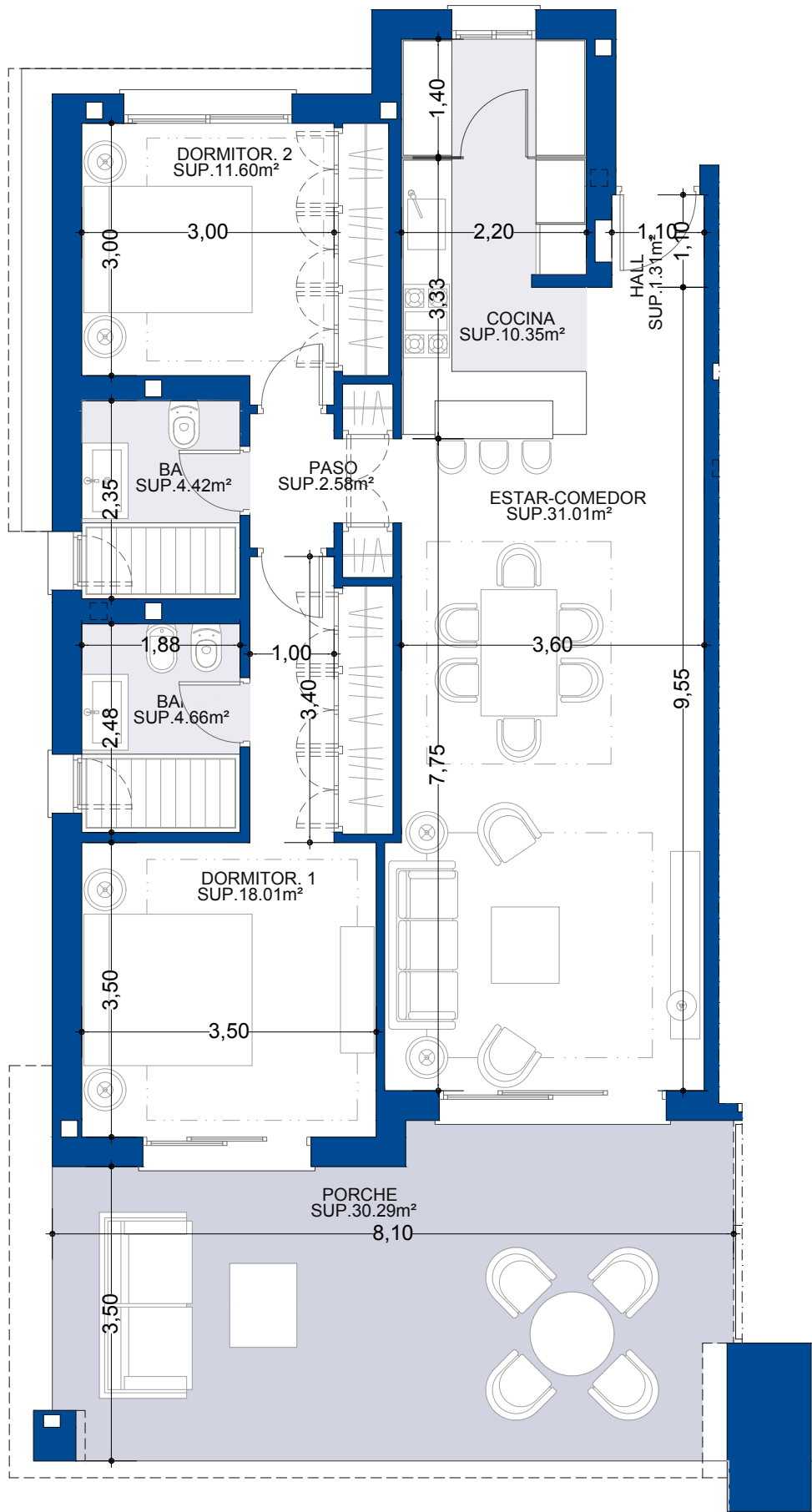




Imágenes no contractuales y meramente ilustrativas sujetas a modificaciones de orden técnico, jurídico o comercial de la dirección facultativa o autoridad competente. Las infografías de las fachadas, elementos comunes y restantes espacios orientativos y podrán ser objeto de verificación o modificación en los proyectos técnicos. El mobiliario de las infografías interiores no está incluido y el equipamiento de las viviendas será el indicado en la correspondiente memoria de calidades. La certificación energética se corresponde con la establecida en proyecto en trámite.

Toda la información y entrega de documentación se hará según lo establecido en el Real Decreto 515/1989 y demás normas que pudieran complementarlo ya sean de carácter estatal o autonómico.

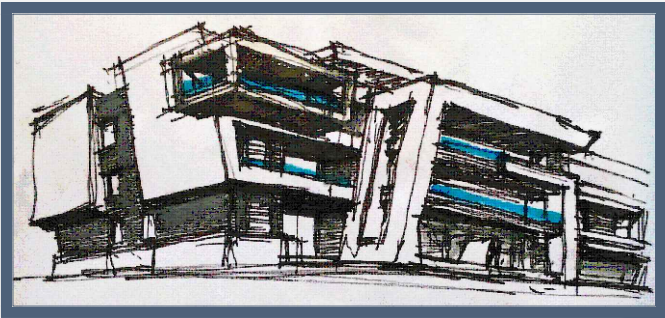


Residencial VANIAN GREEN Estepona-Málaga

AEDAS
HOMES

PARCELA PM-Z1 DEL SECTOR SUP-C13
"TORREVIGIA" ESTEPONA. MÁLAGA

Vivienda 6.1.0.3



SUPERFICIES APROXIMADAS	m ²
Superficie útil interior	83.94
Superficie construida interior	100.85
Superficie construida exterior	33.01
Superficie construida ppZC	116.58
Superficie jardín uso privativo	58.75
DECRETO 218/2005	m ²
Superficie útil interior	92.33

Localización

